

Phát hành năm 2024

QUY TRÌNH THỬ KÍN HỆ THỐNG LẠNH



QUANG MINH


Kho lạnh chất lượng cao



CÔNG TY TNHH ĐIỆN LẠNH QUANG MINH

QUY TRÌNH THỬ KÍN HỆ THỐNG LẠNH

QUY TRÌNH THỬ KÍN HỆ THỐNG LẠNH – QUANG MINH

<p>1. Nén ni tơ thử xì</p>	<ul style="list-style-type: none"> - Đóng tất cả các van xả, khóa tất cả các đầu tán. - Mở tất cả các van trong hệ thống lạnh để hệ thống được thông suốt. - Xác định đúng bình khí ni tơ trước khi kết nối vào hệ thống. <p><i>(Bằng cách thử bằng lửa, nếu oxy thì lửa bùng lớn, còn ni tơ thì lửa tắt).</i></p> <ul style="list-style-type: none"> - Kết nối bình khí ni tơ vào đồng hồ áp cao rồi kết nối vào đầu tán ở van đầu hút và vào đầu tán van đầu bình chứa cao áp. - Mở van bình chứa ni tơ để nạp ni tơ vào hệ thống. 
<p>2. Tiêu chuẩn nén áp</p>	<ul style="list-style-type: none"> - Nén áp ở mức 150PSI (Khoảng 10Mpa) để thử xì đối với các rò rỉ lớn. - Nén áp ở mức 350PSI (Khoảng 23Mpa) để thử xì đối với các rò rỉ nhỏ.
<p>3. Tiêu chuẩn ngâm áp</p>	<ul style="list-style-type: none"> - Quang Minh ngâm áp ở mức 360PSI (Khoảng 25Mpa) trong vòng 24h. - Trong vòng 12h đầu, áp suất giảm không quá 6% và sau đó không giảm. - Áp suất không thay đổi suốt 12h sau (từ giờ thứ 13 đến giờ thứ 24) <p>==> Đạt tiêu chuẩn thử kín, không rò rỉ.</p> <p><i>(Áp dụng tiêu chuẩn số: QTKĐ: 08-2016/BLĐTĐBXH, Ngâm áp ở $P_{V.max}$, thời gian: 24h)</i></p>



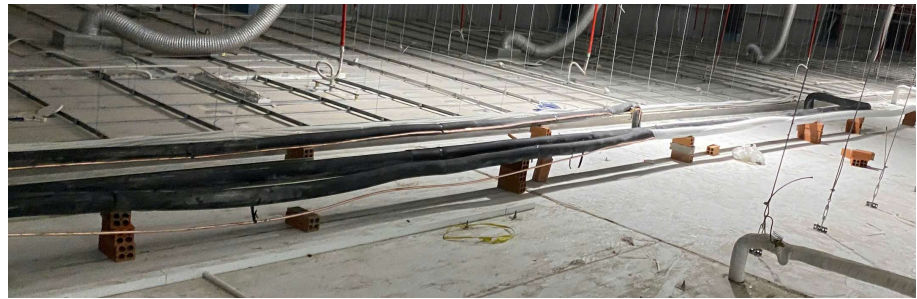
4. Kiểm tra, thử xì

- Nén áp ở mức 150PSI (khoảng 10MPa), sử dụng xà phòng pha loãng cho vào bình xịt để kiểm tra rò rỉ lớn ở các mối hàn, đầu tán.
- Nếu có rò rỉ, đánh dấu và xử lý, thử xì lại trước khi qua bước tiếp theo.
- Nếu không còn rò rỉ lớn, nén áp ở mức 350PSI (khoảng 23Mpa), sử dụng xà phòng pha loãng cho vào bình xịt hoặc dùng cọ lông để thử xì mức rò rỉ nhỏ cho toàn bộ mối hàn, đầu tán, các điểm kết nối, mối hàn ở dàn nóng, mối hàn ở dàn lạnh.
- Nếu có rò rỉ, đánh dấu và xử lý, thử xì lại trước khi qua bước tiếp theo.
- Nếu không còn rò rỉ nào, nén áp hệ thống ở mức 360PSI (khoảng 25Mpa) để tiến hành ngâm áp theo tiêu chuẩn.
- Đóng khóa van bình chứa cao áp, đóng khóa van đầu hút máy nén, tháo kết nối giữa bộ đồng hồ áp đôi ra khỏi hệ thống lạnh.
- Tiến hành ngâm áp 24h.



5. Xử lý, hoàn thành

- Trong quá trình ngâm áp, nếu phát hiện sụt áp quá 6% trong thời gian 12h đầu, thì tiến hành kiểm tra, xử lý điểm xì và tiến hành ngâm áp lại từ đầu.
- Nếu ngâm áp đạt tiêu chuẩn và không phát hiện rò rỉ thì tiến hành bọc bảo ôn cho đường ống về của hệ thống. Thông thường có 2 cách bọc bảo ôn như sau:
 - + Bọc bảo ôn bằng superlon và quấn si: Sử dụng superlon bọc đường ống về, sau đó dùng si quấn chặt lại.
 - + Bọc bảo ôn bằng inox/nhôm/tôn rồi đổ foam: Cách này thường sử dụng cho các hệ thống lớn vì có độ bền và độ thẩm mỹ cao nhưng bù lại chi phí cũng cao hơn rất nhiều so với bảo ôn bằng superlon.



XIN CHÂN THÀNH CẢM ƠN QUÝ KHÁCH!